

JARDINS DE  
PORTOCOLOM



JARDINS DE  
PORTOCOLOM

BLOQUE  
*BUILDING*  
*GEBÄUDE*

12

PLANTA ATICO  
*PENTHOUSE*  
*PENTHOUSE*

B

3

DORMITORIOS  
BEDROOM  
SCHLAFZIMMER

172.39 m<sup>2</sup>



## JARDINS DE PORTOCOLOM | 12

6 Cuidadas viviendas, en la exclusiva urbanización PortoColom  
2 Apartamentos, 2 Viviendas en planta baja con jardín y 2 áticos con solárium.

*6 wunderschöne und ästhetische Wohnungen in PortoColom, einer exklusiven Wohnanlage mit allem was man sich wünscht.  
2 Apartments, 2 Erdgeschosswohnungen mit Garten und 2 Penthouse-Wohnungen mit Solarium.*

*6 Tasteful homes in the exclusive PortoColom residential complex  
2 first floor apartments, 2 ground floor apartments with garden, 2 penthouses with sunbathing area in the terrace.*



## JARDINS DE PORTOCOLOM



1. **\*\*Ubicación privilegiada\*\*:** Su proximidad a la costa y a otros destinos turísticos populares de Mallorca lo convierte en una ubicación estratégica tanto para viviendas permanentes como para propiedades vacacionales.

2. **\*\*Entorno natural y clima privilegiado\*\*:** Rodeado de paisajes impresionantes, playas de aguas cristalinas y calas escondidas

3. **\*\*Autenticidad y encanto\*\*:** Portocolom ha mantenido su carácter tradicional. Sus calles estrechas, casas de colores y el puerto pesquero y deportivo le dan un encanto particular y exclusivo.

4. **\*\*Infraestructura y servicios\*\*:** El pueblo cuenta con restaurantes, tiendas, supermercados y servicios esenciales, lo que lo hace atractivo tanto para residentes permanentes como para visitantes.

5.-**Actividades y estilo de vida\*\*:** Portocolom ofrece una variedad de actividades recreativas, incluyendo deportes acuáticos, senderismo y ciclismo.

1.. **Prime location.** Strategic location for both, permanent and vacation homes, due to its proximity to the coast and to other popular touristic destinations in Mallorca.

2. **Natural environment and privileged climate.** Surrounded by stunning natural landscapes, crystal clear beaches and hidden bays.

3. **Original charm and authenticity.** Portocolom is known for its traditional character. Also for its narrow streets, colourful houses and the marina and fishing port which give a particular and unique charm to the village.

4.- **Services and infrastructure:** What makes it attractive either to permanent residents or visitors is that you can find restaurants, shops, supermarkets and essential services in the village .

5.- **Activities and lifestyle:** Portocolom offers a variety of leisure activities: water sports, hiking, cycling .

1. **Hervorragende Lage:** Die Nähe zur Küste und zu anderen beliebten Touristenzielen auf Mallorca macht es zu einer perfekten Lage für Dauerwohnsitze sowohl als auch für Ferienimmobilien.

2. **Natürliche Umgebung und privilegiertes Klima:** Umgeben von beeindruckenden Landschaften, Sträden mit kristallklarem Wasser und versteckten Buchten.

3. **Authentizität und Charme:** PortoColom hat seinen traditionellen Charakter bewahrt. Die engen Straßen, bunten Häuser und der Fischer- und Sporthafen verleihen ihm einen besonderen und exklusiven Charme.

4. **Infrastruktur und Dienstleistungen:** Der Ort verfügt über Restaurants, Geschäfte, Supermärkte und die wichtigsten Dienstleistungen aller Art, was ihn sowohl für Bewohner als auch für Feriengäste besonders attraktiv macht.

5. **Aktivitäten und Lebensstil:** PortoColom bietet eine Vielzahl an Freizeitaktivitäten, darunter Wassersport, Wandern und Radfahren.





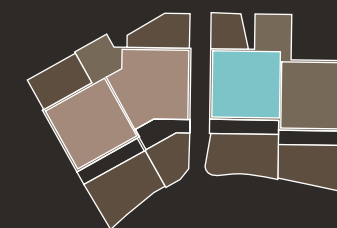
JARDINS DE  
PORTOCOLOM

12

PLANTA ATICO  
PENTHOUSE  
PENTHOUSE

B

172.39 m<sup>2</sup>



BLOQUE 11 BLOQUE 12

JARDINS DE  
PORTOCOLOM

ZONA COMEDOR CON VISTAS

*DINING ROOM WITH VIEWS*

*ESSBEREICH MIT AUSSICHT*







JARDINS DE  
PORTOCOLOM

COCINA DECORATIVA

*AESTHETIC KITCHEN*

*DEKORATIVE KÜCHE*

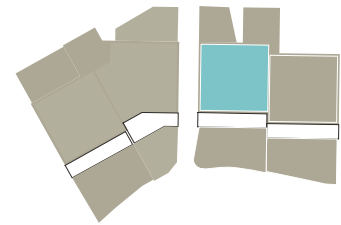
JARDINS DE  
PORTOCOLOM

ZONA SOFAS Y TV

*AREA FOR SOFAS AND TV*

*WOHN-UND TVBEREICH*





BLOQUE 11 BLOQUE 12

PLANTA ATICO  
PENTHOUSE  
PENTHOUSE

B

172.39 m<sup>2</sup>



Superficies orientativas.  
Las imágenes incluidas en este documento son recreaciones virtuales orientativas y no tienen carácter contractual. Las viviendas podrán sufrir modificaciones por razones de diseño, técnicas, administrativas o de suministros, sin que ello pueda significar en ningún caso merma de calidad.  
Amueblamiento, decoración, e iluminación decorativa no incluidos.

Indicative areas.  
The images included in this document are virtual recreations to provide possible designs for these spaces. They do not have a contractual value.  
The houses are subject to change due to design, technical, administrative or supplier factors though that does not mean the quality will be in any way inferior.

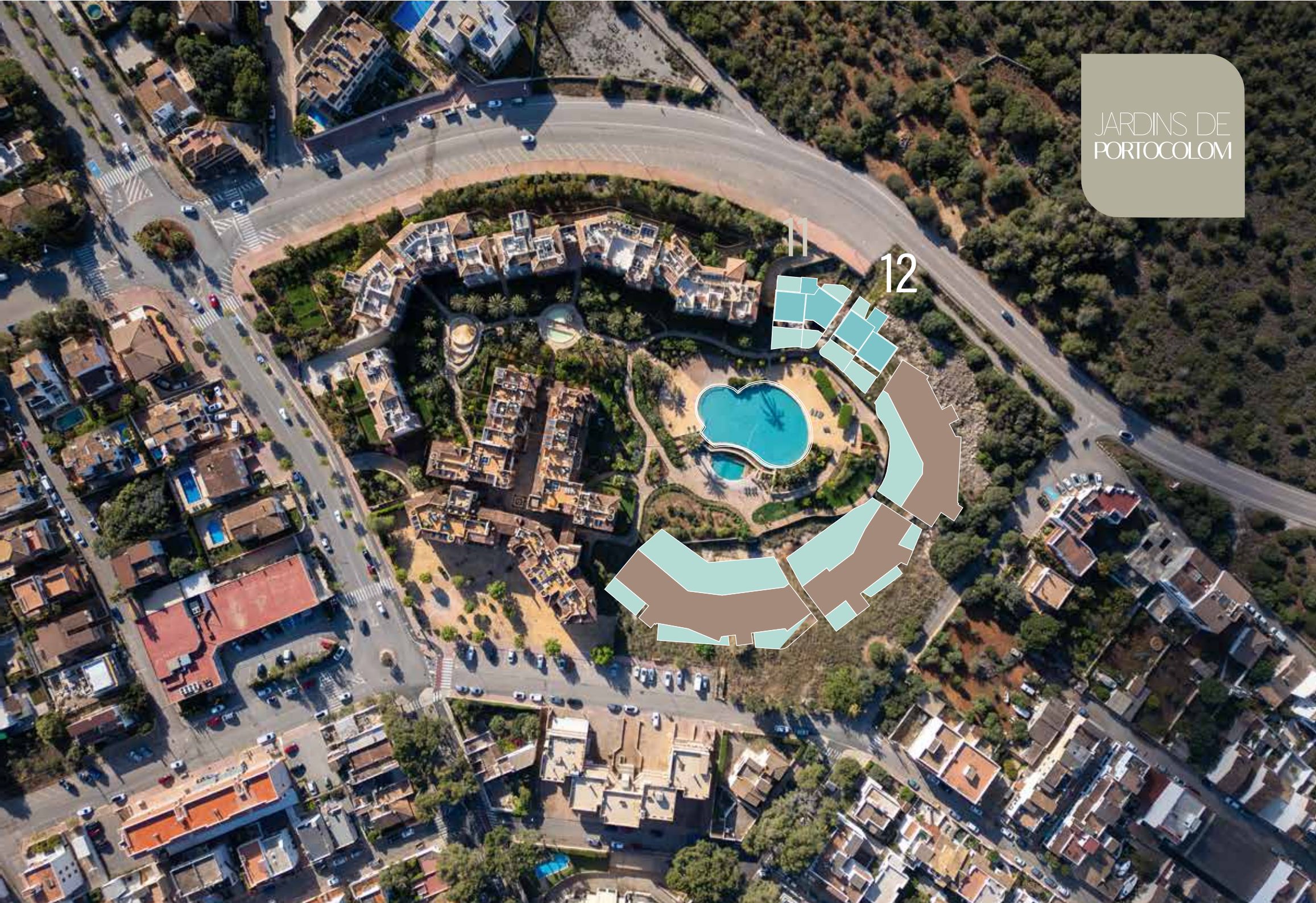
Ungefähre Flächenangaben.  
Die in diesem Dokument enthaltenen Bilder sind unverbindliche virtuelle Darstellungen.  
Die Wohnungen können aus gestalterischen, technischen, administrativen oder lieferbedingten Gründen Änderungen unterliegen, ohne dass dies eine Qualitätsminderung bedeutet.  
Möbel, Dekoration und dekorative Beleuchtung sind nicht Bestandteil des Angebots.



SUP. ÚTILES  
USEFUL METERS  
NÜTZLICHE FLÄCHEN

SALON COCINA	LOUNGE KITCHEN	WOHN-ESS-KÜCHE	38.05 m <sup>2</sup>
DISTRIBUIDOR	HALLWAY	DURCHGANG	3.39 m <sup>2</sup>
DORMITORIO 1	BEDROOM 1	SCHLAFZIMMER 1	11.72 m <sup>2</sup>
BAÑO PRINCIPAL	MAIN BATHROOM	HAUPTBAD	4.22 m <sup>2</sup>
DORMITORIO 2	BEDROOM 2	SCHLAFZIMMER 2	11.51 m <sup>2</sup>
DORMITORIO 3	BEDROOM 3	SCHLAFZIMMER 3	10.32 m <sup>2</sup>
BAÑO 2	BATHROOM 2	BAD 2	4.05 m <sup>2</sup>
<b>TOTAL</b>	<b>TOTAL</b>	<b>GESAMT</b>	<b>83.26 m<sup>2</sup></b>
TERRAZA 1	TERRACE 1	TERRASSE 1	17.36 m <sup>2</sup>
TERRAZA 2	TERRACE 2	TERRASSE 2	11.82 m <sup>2</sup>
TERRAZA 3	TERRACE 3	TERRASSE 3	38.30 m <sup>2</sup>
ESCALERA	STAIR	LEITER	2.11 m <sup>2</sup>
<b>SUP. CONSTRUIDA</b>	<b>CONSTRUCTED</b>	<b>KONSTRUKTIONSFLÄCHEN</b>	<b>172.39 m<sup>2</sup></b>
TOTAL CERRADA	TOTAL	GESAMT	96.04 m <sup>2</sup>
TERRAZA 1	TERRACE 1	TERRASSE 1	19.58 m <sup>2</sup>
TERRAZA 2	TERRACE 2	TERRASSE 2	13.07 m <sup>2</sup>
TERRAZA 3	TERRACE 3	TERRASSE 3	43.70 m <sup>2</sup>
<b>TOTAL VIVIENDA Y JARDIN</b>	<b>TOTAL HOUSE &amp; GARDEN</b>	<b>GESAMT WOHNUNG UND GARTEN</b>	<b>172.39 m<sup>2</sup></b>





JARDINS DE  
PORTOCOLOM

